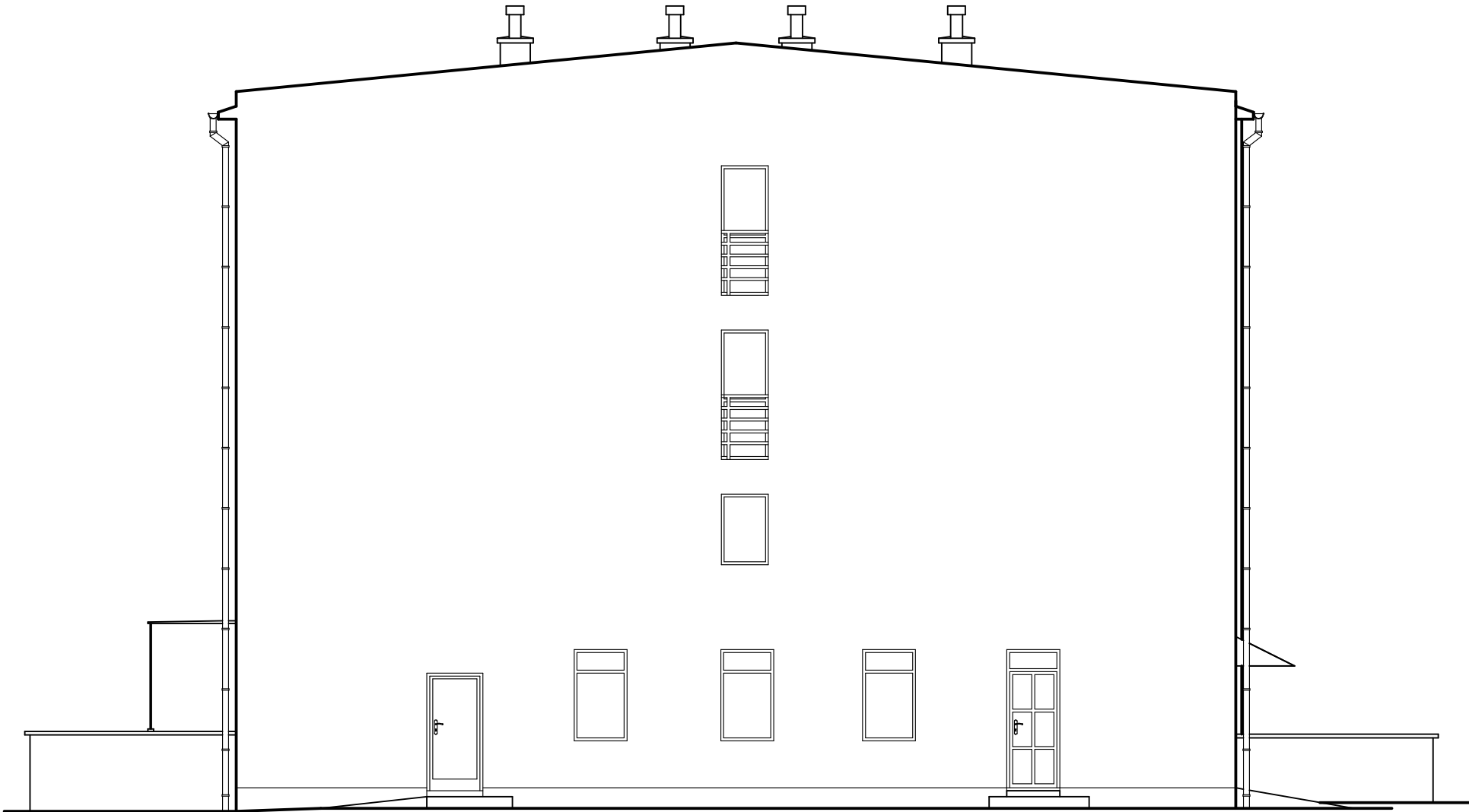


ELEWACJA PÓŁN.-INWENT.  
1:100



PROJEKTOWANIE I NADZÓR W BUDOWNICTWIE INŻ. ŁUKASZ CHMIEL UL. OSIEDŁOWA 11, 43-330 WILAMOWICE, tel. 696092663		
TEMAT OPRACOWANIA: PRZEBUDOWA BUDYNKU MIESZKALNEGO WIELORODZINNEGO WRAZ Z DOCIEPLENIEM BUDYNKU ORAZ REMONTEM POLEGAJĄCYM NA WYMIANIE STOLARKI OKIENNEJ W RAMACH ZADANIA: „TERMOMODERNIZACJA BUDYNKU MIESZKALNEGO WIELORODZINNEGO” 32-660 CHEŁMEK UL. ŻEROMSKIEGO 1, DZIAŁKI NR 842/247, 842/264, 842/265		INWENT.
PROJEKTOWAŁ: arch. Zbigniew Pieczarka	PODPIS	DATA:
UPRAWNIENIA: 72/2001		08.2024
SPRAWIDZIŁ: mgr inż. arch. Joanna Srokosz	PODPIS	SKALA:
UPRAWNIENIA: 64/98 BB		1:100
TREŚĆ:	ELEWACJA PÓŁN.-INWENT.	
INWESTOR:	GMINA CHEŁMEK UL. KRAKOWSKA 11 32-660 CHEŁMEK	
		RYS. NR: 12